

SINCHOLD 螺栓式压板总成

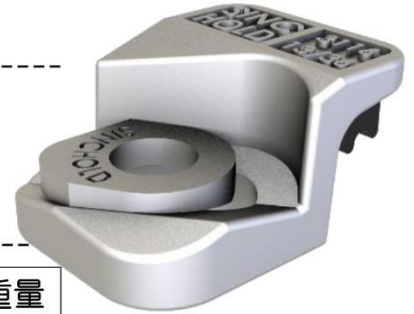
SINCHOLD 3116/13/36 可调式起重机轨道压板总成是为轻量级轨道系统设计的一款柔性固定方案，它可以承受钢轨水平侧向力 38KN (3.9 吨)，它较低的安装高度可以满足配有水平导向轮的起重机使用。

技术指标:

使用 8.8 级螺栓最大侧向力 38KN
轨道水平可调整距离 13mm

尺寸 (mm):

参考型号	X	Y 厚螺母	Y 薄螺母	Z	重量 kg
3116/13/36	36	40	35	18	0.41
S (压舌尺寸)	轨道下有橡胶垫板			14mm	
H (压舌尺寸)	轨道下无橡胶垫板			21mm	



特征

- 该产品成熟的设计已经在全国各大钢厂、造船厂、码头、自动化仓库高标准轨道工程中广泛使用。
- 压板通过一个从轨道基础上贯穿上来的 M16 螺栓固定。
- 压板与一个重要组件配合使用，由一个螺母固定。
- 压板具有一个自锁功能。
- 一个特制的硫化橡胶压舌以柔克刚的方式将轨道压紧。

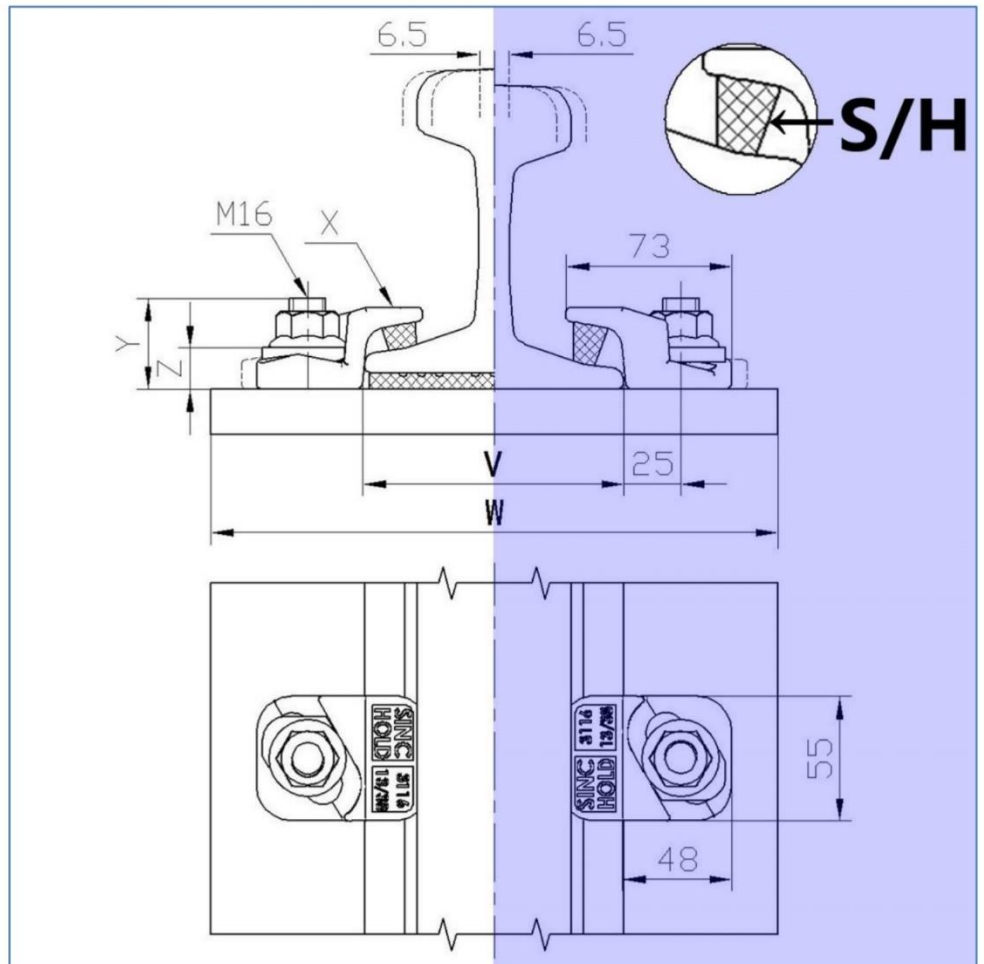
组件



1. 特殊垫圈
2. 锻钢压板
3. 硫化橡胶压舌

1: 轨道下有橡胶垫板

2: 轨道下无橡胶垫板



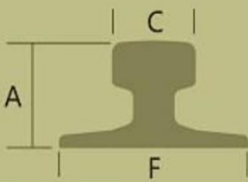
最小装配宽度 $W = \text{轨底宽度 } (F) + 110\text{mm}$

SINCHOLD

3116/13/36



SINCHOLD 螺栓式压板总成

	F mm	C mm	A mm	钢轨 重量 (kg/m)	1. 轨道下有橡胶垫 板方案压板选型参 考:	2. 轨道下无橡胶垫 板方案压板选型参 考:
P 30	107.95	60.33	107.95	30.1	3116/13/36 (S)	3116/13/36 (H)
P 38	114	68	134	38.73	3116/13/36 (S)	3116/13/36 (H)
P 43	114	70	140	44.65	3116/13/36 (S)	3116/13/36 (H)
JIS 37	122	63	122	37.2	3116/13/36 (S)	3116/13/36 (H)
JIS 40	122	64	140	40.9	3116/13/36 (S)	3116/13/36 (H)
ASCE 60	108	60	108	29.8	3116/13/36 (S)	3116/13/36 (H)
ASCE 80	127	64	127	39.8	3116/13/36 (S)	3116/13/36 (H)
ASCE 85	132	65	132	42.3	3116/13/36 (S)	3116/13/36 (H)
S 14	70	38	80	14	3116/13/36 (S)	3116/13/36 (H)
S 20	82	44	100	19.8	3116/13/36 (S)	3116/13/36 (H)
S 30	108	60	108	30.03	3116/13/36 (S)	3116/13/36 (H)
S 41	125	67	138	41.4	3116/13/36 (S)	3116/13/36 (H)
A 45	125	45	55	22.1	3116/13/36 (S)	3116/13/36 (H)
A 55	150	55	65	31.8	3116/13/36 (S)	3116/13/36 (H)
A 65	175	65	75	43.1	3116/13/36 (S)	3116/13/36 (H)
ISCOR 22	95	50	95	22.37	3116/13/36 (S)	3116/13/36 (H)
ISCOR 30	110	57	110	30.15	3116/13/36 (S)	3116/13/36 (H)
15kg/m BHP	79	43	79	15.2	3116/13/36 (S)	3116/13/36 (H)
22kg/m BHP	94	51	94	22.3	3116/13/36 (S)	3116/13/36 (H)
AFNOR 26	100	50	110	25.6	3116/13/36 (S)	3116/13/36 (H)
AFNOR 30	106	56	126	30.2	3116/13/36 (S)	3116/13/36 (H)

该压板总成可以使用于更广泛的轨道型号，请联系 SINCHOLD 为更多型号的轨道提供安装解决方案。

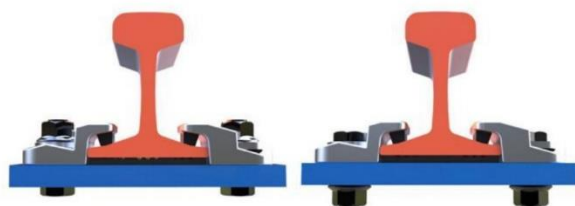
SINCHOLD 可能会改善他们的产品，并更改规格，恕不另行通知。

安装指导:

钢轨在基础中心线就位后，采用 SINCHOLD3116 压板卡住轨道，由螺栓穿过钢板与压板固定至半紧状态，用压板的可调距离重新定位钢轨精度到合适的位置，再将螺母上紧，8.8 级螺栓的拧紧力矩为 200Nm。

如果想采用焊接方式固定轨道压板，这个办法是可行的，但在后期的轨道拆换上会增加难度，具体请联系 SINCHOLD 得到有效的指导意见。

穿孔螺栓固定方式:



江苏新航港务工程有限公司

电话: 86-0510-83768826/83768896 手机: 18168859171

网址: www.sinchold.com 邮箱: info@sinchold.com

SINCHOLD 3116/13/36

